

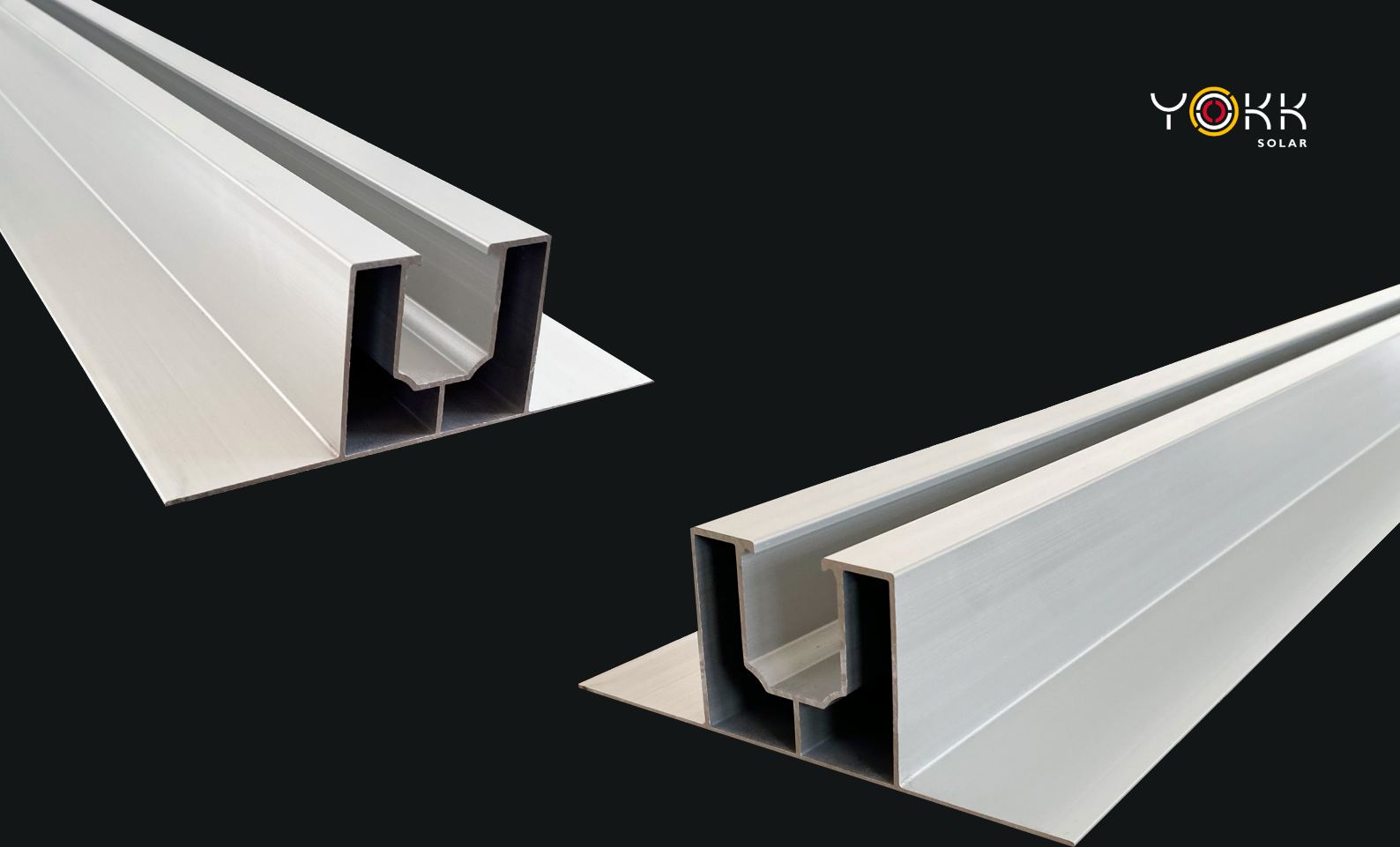


**10 års**  
installations-  
garanti

## ScanRack

Ett monteringsystem för papptak

- ✓ Ingen mekanisk infästning som punkterar befintligt tätskikt
- ✓ God viktfördelning utmed profilens längd
- ✓ Kringutrustning kan fästas i ScanRack-skenan
- ✓ Låg installationsvikt om ca 13 kg/m<sup>2</sup>
- ✓ Ger lägre vindlastar än ett uppvinklat eller upphöjt system
- ✓ Följer takets lutning (inget bygglov krävs)



## Varför ScanRack?

Jämn lastfördelning och ostört tätskikt

Vi har särskild förståelse för behovet av att behålla ett ostört tätskikt och att uppnå jämn lastfördelning. Utifrån detta har vi utvecklat vår patentsökta infästningsmetod ScanRack för papptak. Infästning har en produktgaranti på 10 år.

ScanRack är ett smart och smidigt infästningssystem som utgörs av en egendesignad aluminiumskena med två flänsar som läggs mot befintligt tätskikt av papp. Papprensor svetsas sedan över flänsarna och tätskikt.